

窓枠設置型陰圧装置「ウィンディー」



8畳用

窓枠用薄型陰圧装置



12畳用

お問合せは、株式会社レブセルまで
03-6869-1927 <https://www.revcellnpr.com/>
〒224-0001 神奈川県横浜市都筑区中川1-2 F 1307

部屋の配置は、そのままに



コンパクトで高性能な陰圧用FFU(ファンフィルターユニット)を窓枠に設置する事で、床スペースを無駄にしません。

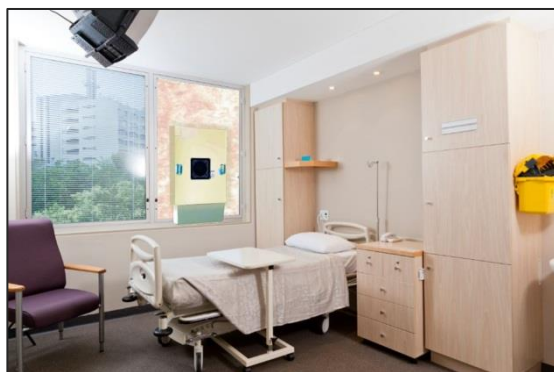


陰圧用FFUは、高性能HEPAフィルターを装備していますので、しっかりウィルスをキャッチします。



ウィンディーは、窓に設置するので、床面積に影響がありません

背面パネルはベルビアンから選べます 一部抜粋



ウィンディー用薄型陰圧装置(8畳用・天井高2.5mとして)	
処理風量(弱~強)	約8.5㎡~12.5㎡/分
集塵効率	0.3μm粒子にて99.97%以上
メインフィルター	HEPAフィルター
プレフィルター	樹脂成型サラネット
本体外形寸法	610mm×760mm×155mm
構造	本体:鋼板製焼付塗装仕上げ HEPAフィルター:アルミ枠・保護ラス網付き
電源	AC100V 50/60Hz
消費電力	42W~82W
塗装	ホワイトグレー

ウィンディー用薄型陰圧装置(12畳用・天井高2.5mとして)	
処理風量(弱~強)	約11.4㎡~17㎡/分
集塵効率	0.3μm粒子にて99.97%以上
メインフィルター	HEPAフィルター
プレフィルター	樹脂成型サラネット
本体外形寸法	1220mm×610mm×155mm
構造	本体:鋼板製焼付塗装仕上げ HEPAフィルター:アルミ枠・保護ラス網付き
電源	AC100V 50/60Hz
消費電力	41W~83W
塗装	ホワイトグレー