

# 移動式「面会」ブース 「アイビー」



- **ご家族と入居者の面会**  
居室に行って生活ぶりが確認できます  
食堂や団欒室で面会ができます  
コンパクトなので、エレベーターにも乗る事ができます
- **カウンセラーと入居者の面会**
- **一時的な陰圧隔離**
- **軽症者の移動**

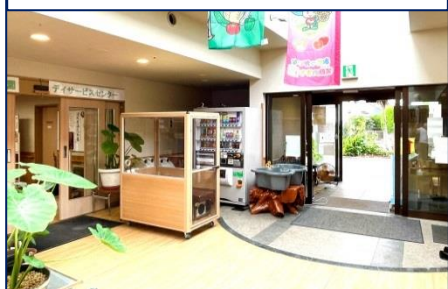
お問合せは、株式会社レブセルまで

03-6869-1927 <https://www.revcellnpr.com/>

〒224-0001 神奈川県横浜市都筑区中川1-2 F 1307

# アイビー面会方法 その①（移動式）

コンパクトなので、エレベーターにも乗ります



キャスター付で移動も楽々



コードレス受話器で会話もできます



玄関や所定の位置から外来のご家族に「アイビー」に乗車して頂き、面会場所まで移動  
蓄電池を装備していますので移動中もコンセントに繋がずに陰圧をキープします  
防護服やフェイスガード無しで安全に面会することができます

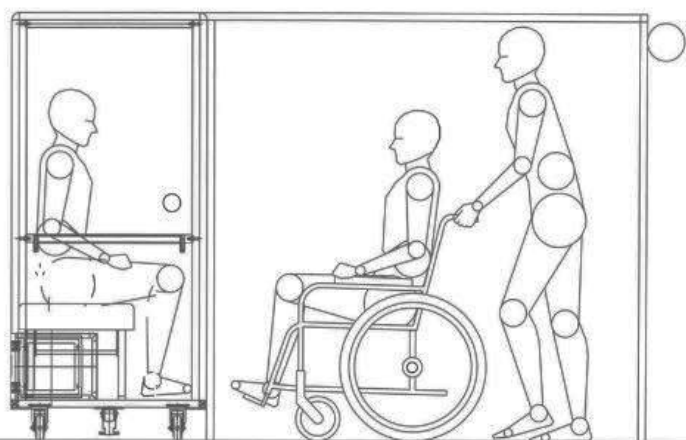
面会室は勿論の事、  
居室内での生活ぶりの確認や、  
食堂、団欒室での面会も可能です

# アイビー面会方法 その②（固定式）

アイビー

入所者用面会室

上面図



固定式 : オプションの面会室をプラスして、2方向の入り口を確保します

## 【製品仕様】

- ・本体サイズ : 長さ1200mm 幅800mm 高さ1600mm \* 乗車定員 : 2名(積載荷重・約280kg)
- ・面会室サイズ : 幅1200mm 奥行1800mm 高さ1600mm \* オプション アルミ支柱+ビニールカバー(防災・静電・UVカット加工)
- ・組立分解式 : 工具無しで分解組立ができます。(アイビー本体:目安時間2人で5~10分)
- ・陰圧装置・コードレス受話器・蓄電池・圧力確認口・キャスター・長椅子・内装、外装にコロナ対応光触媒加工

製品仕様は予告なく変更になる場合がございます